

Univ.-Prof. Dr. Louis Velthuis

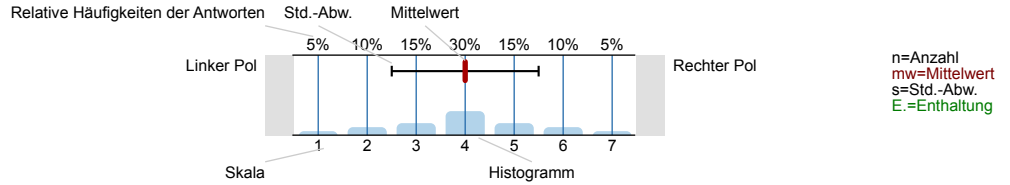
Seminar Projektmanagement und Projektcontrolling Gruppe 1 (SoSe 2022)
 Erfasste Fragebögen/number of questionnaires analyzed = 22



Auswertungsteil der geschlossenen Fragen

Legende

Fragestext

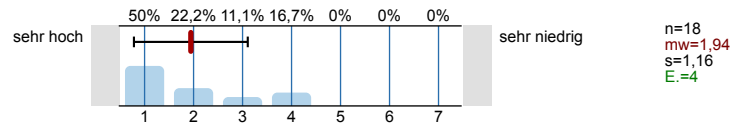


Einsatz von Lehr-Lern-Szenarien

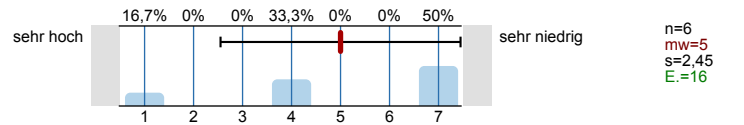
Wie bewerten Sie den Nutzen der in dieser Lehrveranstaltung eingesetzten Lern- und Arbeitsformen?

In der Präsenzlehre:

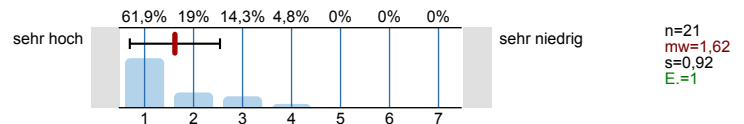
Interaktion und Kollaboration (alle Formen der Nutzung von analogen Medien wie Flipchart, Pinnwand, Poster oder sozialen Medien, Netzwerken und interaktiven Anwendungen wie Online-Dienste für gemeinsam zu bearbeitende Dokumente, Wikis, Blogs, Mikrobloggingdienste, Podcasts, Chat-Software, Instant Messenger)



Spiel und Simulation (z. B. Lernspiele wie interaktive Online-Planspiele, Quiz, Rollenspiele, etc.)

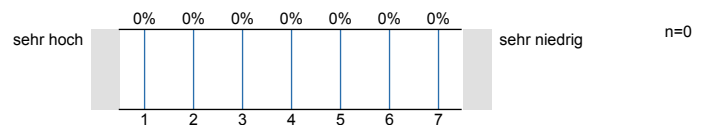


Selbststudium (selbstständiges Organisieren von Lernressourcen wie Videoaufzeichnungen von Vorträgen, Lesen von Texten, Lösen von Aufgaben in Einzel- oder Gruppenarbeit, selbstständiges Dokumentieren des Lernprozesses und -ergebnisses, etc.)

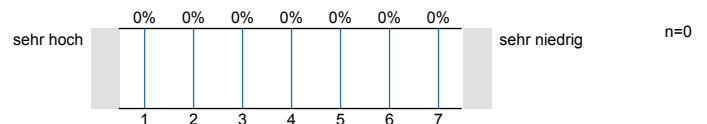


In der Online-Lehre:

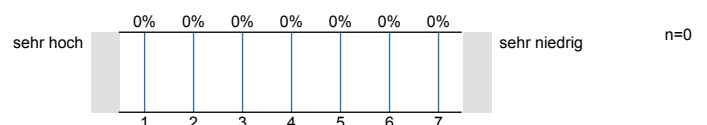
Interaktion und Kollaboration (alle Formen der Nutzung von sozialen Medien, Netzwerken und interaktiven Anwendungen wie Online-Dienste für gemeinsam zu bearbeitende Dokumente, Wikis, Blogs, Mikrobloggingdienste, Podcasts, Chat-Software, Instant Messenger)



Spiel und Simulation (z. B. digitalisierte Lernspiele wie interaktive Online-Planspiele, Quiz, Rollenspiele, etc.)

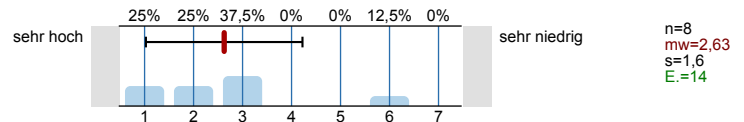


Selbststudium (selbstständiges Organisieren von Lernressourcen wie Videoaufzeichnungen von Vorträgen, Lesen von Texten, Lösen von Aufgaben in Einzel- oder Gruppenarbeit, selbstständiges Dokumentieren des Lernprozesses und -ergebnisses, etc.)

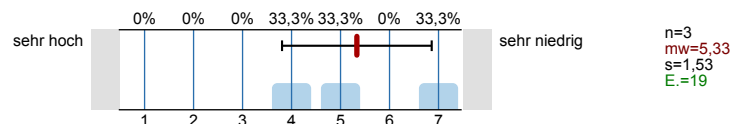


Wie bewerten Sie den Nutzen der Lehrformate in dieser Lehrveranstaltung?

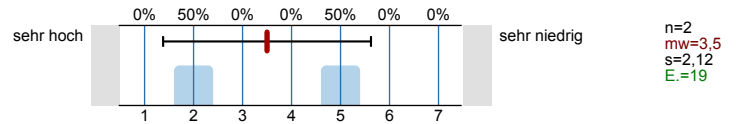
(Video-)Podcasts von Vorlesungen oder Vortragsteilen mit Präsenztermin (Studierende sind bei der Aufzeichnung anwesend)



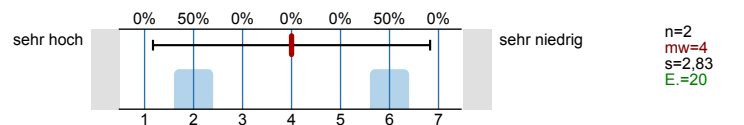
(Video-)Podcasts von Vorlesungen oder Vortragsteilen ohne Präsenztermin (keine Studierenden bei der Aufzeichnung anwesend)



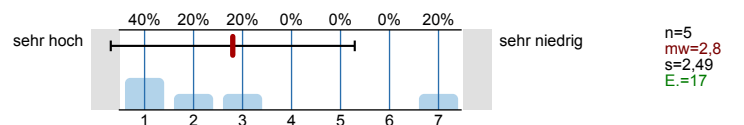
Aufgabenformate für Einzelarbeiten (z. B. Multiple-Choice, Verfassen von Kommentaren in Foren, etc.) innerhalb einer Lernplattform (z. B. Moodle, Ilias)



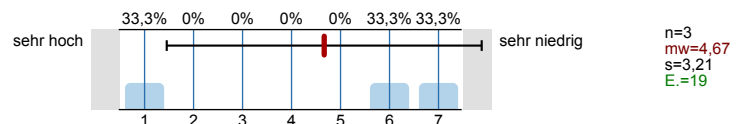
Interaktive (audiovisuelle) Online-Seminare



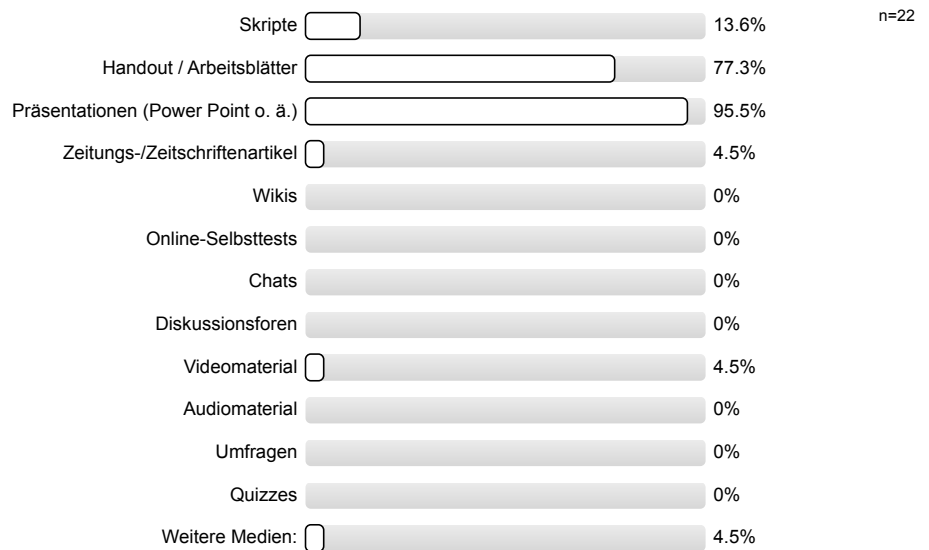
Live-Übertragung von Vorlesungen oder Vortragsteilen mit Präsenztermin (Studierende sind bei der Aufzeichnung anwesend)



Live-Übertragung von Vorlesungen oder Vortragsteilen ohne Präsenztermin (keine Studierenden bei der Aufzeichnung anwesend)

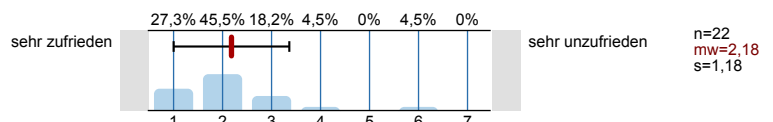


Welche dieser Medien wurden im Rahmen der Lehrveranstaltung bisher eingesetzt? (Mehrfachnennung möglich)

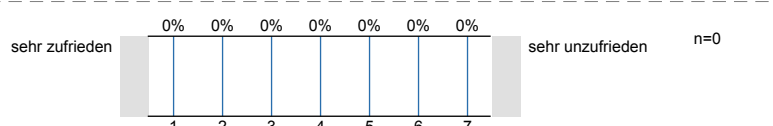


Abschließende Fragen

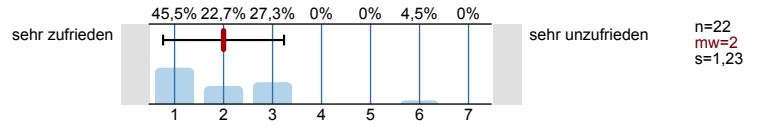
Wie zufrieden sind Sie insgesamt mit dieser Lehrveranstaltung?



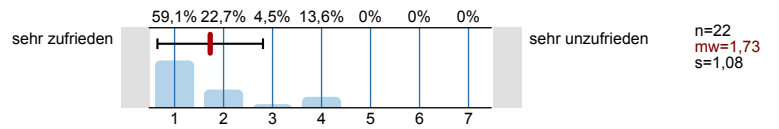
Wie zufrieden sind Sie mit der Umsetzung des Lehr-Lern-Settings zwischen Präsenz- und Online-Lehre?



Wie zufrieden sind Sie insgesamt mit der Leistung des*
der Dozierenden?



Wie zufrieden sind Sie mit der Kommunikation mit
anderen Veranstaltungsteilnehmenden?



Profillinie

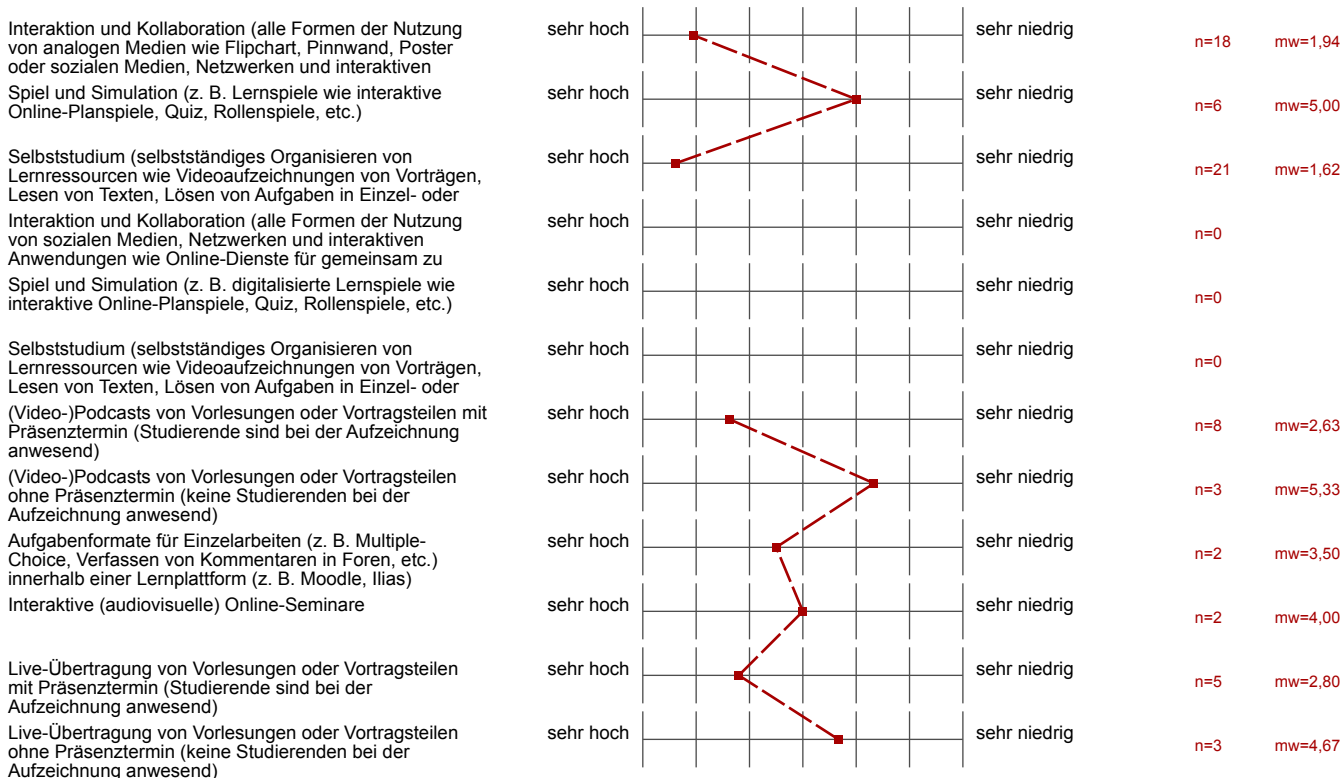
Teilbereich: **FB 03 - Wirtschaftswissenschaften**

Name der/des Lehrenden: **Univ.-Prof. Dr. Louis Velthuis**

Titel der Lehrveranstaltung: **Seminar Projektmanagement und Projektcontrolling Gruppe 1 (JGU_SoSe22_SB_03_0288)**
 (Name der Umfrage)

Verwendete Werte in der Profillinie: Mittelwert

Einsatz von Lehr-Lern-Szenarien



Abschließende Fragen

