

Prof. Dr. Louis Velthuis

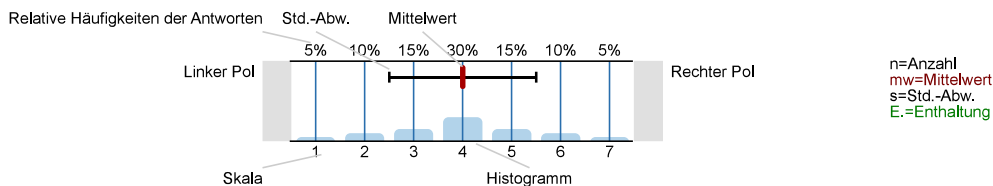
Wertorientierte Unternehmensführung und Working Capital Management (WiSe 2019/20)
 Erfasste Fragebögen/number of questionnaires analyzed = 19



Auswertungsteil der geschlossenen Fragen

Legende

Fragestext



3. Fragen zum/zur Dozierenden

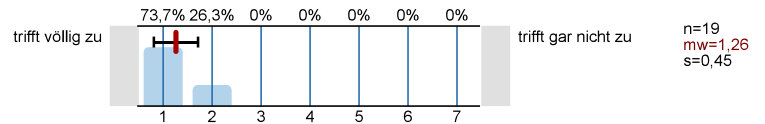
3.1) Der/Die Dozierende stellt das Lernziel/die Lernziele der Veranstaltung nachvollziehbar dar.	trifft völlig zu	63,2% 31,6% 0% 5,3% 0% 0% 0%	trifft gar nicht zu	n=19 mw=1,47 s=0,77
3.2) Der/Die Dozierende veranschaulicht den Lehrstoff anhand von Beispielen.	trifft völlig zu	55,6% 27,8% 11,1% 5,6% 0% 0% 0%	trifft gar nicht zu	n=18 mw=1,67 s=0,91
3.3) Der/Die Dozierende stellt den Nutzen der behandelten Themen nachvollziehbar dar.	trifft völlig zu	44,4% 38,9% 5,6% 11,1% 0% 0% 0%	trifft gar nicht zu	n=18 mw=1,83 s=0,99
3.4) Der/Die Dozierende regt zur kritischen Auseinandersetzung mit den behandelten Themen an.	trifft völlig zu	68,4% 26,3% 0% 5,3% 0% 0% 0%	trifft gar nicht zu	n=19 mw=1,42 s=0,77
3.5) Der/Die Dozierende gibt auf Beiträge der Teilnehmenden ein hilfreiches Feedback.	trifft völlig zu	73,7% 10,5% 0% 10,5% 5,3% 0% 0%	trifft gar nicht zu	n=19 mw=1,63 s=1,26
3.6) Der/Die Dozierende wirkt engagiert bei der Lehrtätigkeit.	trifft völlig zu	57,9% 21,1% 5,3% 5,3% 5,3% 5,3% 0%	trifft gar nicht zu	n=19 mw=1,95 s=1,51
3.7) Der/Die Dozierende vermittelt den Lehrstoff verständlich.	trifft völlig zu	52,6% 26,3% 5,3% 15,8% 0% 0% 0%	trifft gar nicht zu	n=19 mw=1,84 s=1,12
3.8) Der/Die Dozierende ist kooperativ und aufgeschlossen.	trifft völlig zu	63,2% 26,3% 10,5% 0% 0% 0% 0%	trifft gar nicht zu	n=19 mw=1,47 s=0,7
3.9) Der/Die Dozierende fördert Fragen und aktive Mitarbeit.	trifft völlig zu	89,5% 10,5% 0% 0% 0% 0% 0%	trifft gar nicht zu	n=19 mw=1,11 s=0,32

3.10) Der/Die Dozierende motiviert die Teilnehmenden, sich selbst mit den Themen der Lehrveranstaltung zu beschäftigen.	trifft völlig zu	68,4% 15,8% 10,5% 5,3% 0% 0% 0%	trifft gar nicht zu	n=19 mw=1,53 s=0,9
3.11) Der/Die Dozierende wirkt gut vorbereitet.	trifft völlig zu	57,9% 31,6% 5,3% 5,3% 0% 0% 0%	trifft gar nicht zu	n=19 mw=1,58 s=0,84
3.12) Der/Die Dozierende spricht verständlich.	trifft völlig zu	57,9% 31,6% 5,3% 5,3% 0% 0% 0%	trifft gar nicht zu	n=19 mw=1,58 s=0,84
3.13) Die von dem/der Dozierenden im Rahmen der Veranstaltung bereitgestellten Arbeitsmaterialien (z. B. Handouts, Skripte, Literaturhinweise) sind hilfreich.	trifft völlig zu	68,4% 15,8% 5,3% 10,5% 0% 0% 0%	trifft gar nicht zu	n=19 mw=1,58 s=1,02
3.14) Der/Die Dozierende setzt didaktische Hilfsmittel (z.B. Folien, Tafelbilder, Beamer) sinnvoll ein.	trifft völlig zu	66,7% 16,7% 5,6% 11,1% 0% 0% 0%	trifft gar nicht zu	n=18 mw=1,61 s=1,04 E.=1
3.15) Die Kontaktmöglichkeiten (z.B. E-Mail) des/der Dozierenden über die Veranstaltung hinaus sind gut.	trifft völlig zu	62,5% 12,5% 0% 6,3% 12,5% 6,3% 0%	trifft gar nicht zu	n=16 mw=2,13 s=1,78 E.=3

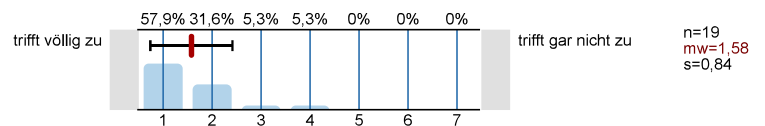
4. Fragen zur Veranstaltung

4.1) Der inhaltliche Aufbau der Gesamtveranstaltung ist nachvollziehbar.	trifft völlig zu	63,2% 31,6% 5,3% 0% 0% 0% 0%	trifft gar nicht zu	n=19 mw=1,42 s=0,61
4.2) Der inhaltliche Aufbau der einzelnen Veranstaltungen ist nachvollziehbar.	trifft völlig zu	63,2% 26,3% 10,5% 0% 0% 0% 0%	trifft gar nicht zu	n=19 mw=1,47 s=0,7
4.3) Mein Wissensstand ist nach dem Besuch der Veranstaltung höher als vorher.	trifft völlig zu	57,9% 26,3% 10,5% 0% 5,3% 0% 0%	trifft gar nicht zu	n=19 mw=1,68 s=1,06
4.4) Es treten oft unnötige inhaltliche Überschneidungen mit anderen Veranstaltungen auf.	trifft völlig zu	10,5% 15,8% 5,3% 5,3% 15,8% 21,1% 26,3%	trifft gar nicht zu	n=19 mw=4,68 s=2,19
4.5) Durch die Teilnahme an der Veranstaltung wird mein Interesse am Studium gefördert.	trifft völlig zu	57,9% 21,1% 10,5% 5,3% 5,3% 0% 0%	trifft gar nicht zu	n=19 mw=1,79 s=1,18
4.6) Unruhe, Reden oder Störungen durch Teilnehmende beeinträchtigen das Seminar.	trifft völlig zu	15,8% 10,5% 10,5% 0% 5,3% 5,3% 52,6%	trifft gar nicht zu	n=19 mw=4,95 s=2,53
4.7) Das Thema hat mich schon vor Beginn der Veranstaltung interessiert.	trifft völlig zu	42,1% 36,8% 10,5% 10,5% 0% 0% 0%	trifft gar nicht zu	n=19 mw=1,89 s=0,99

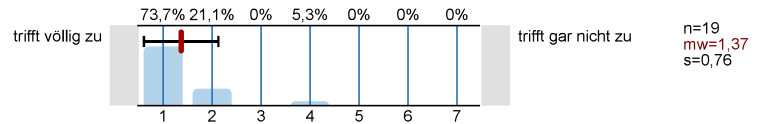
4.8) Die Qualität der Referate der anderen Teilnehmenden ist gut.



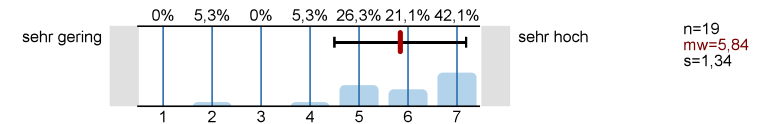
4.9) Ich lerne viel durch Referate der Teilnehmenden.



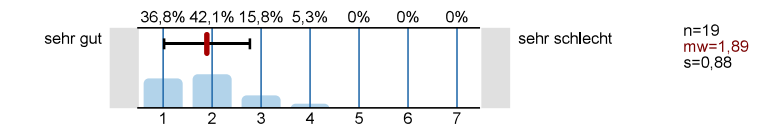
4.10) Ich lerne Sinnvolles und Wichtiges.



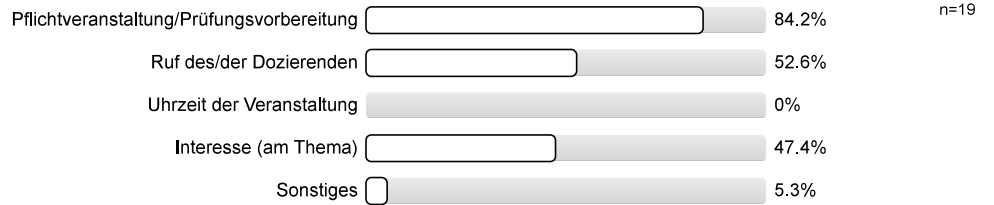
4.11) Mein Arbeitsaufwand ist verglichen mit anderen Veranstaltungen...



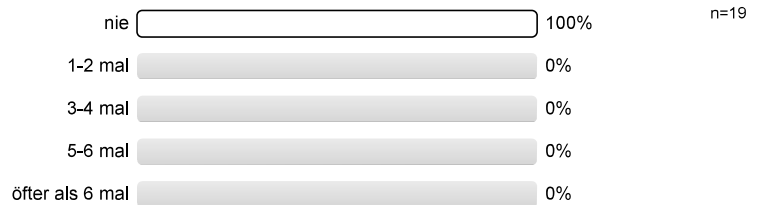
4.12) Mein persönlicher Leistungsstand in dieser Veranstaltung ist...



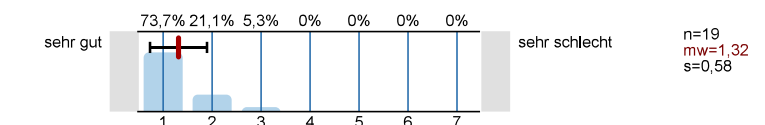
4.13) Grund für den Besuch dieser Veranstaltung (Mehrfachnennung möglich):



4.14) Ich habe in der Veranstaltung gefehlt:



4.15) Insgesamt bewerte ich die Veranstaltung als...



Profillinie

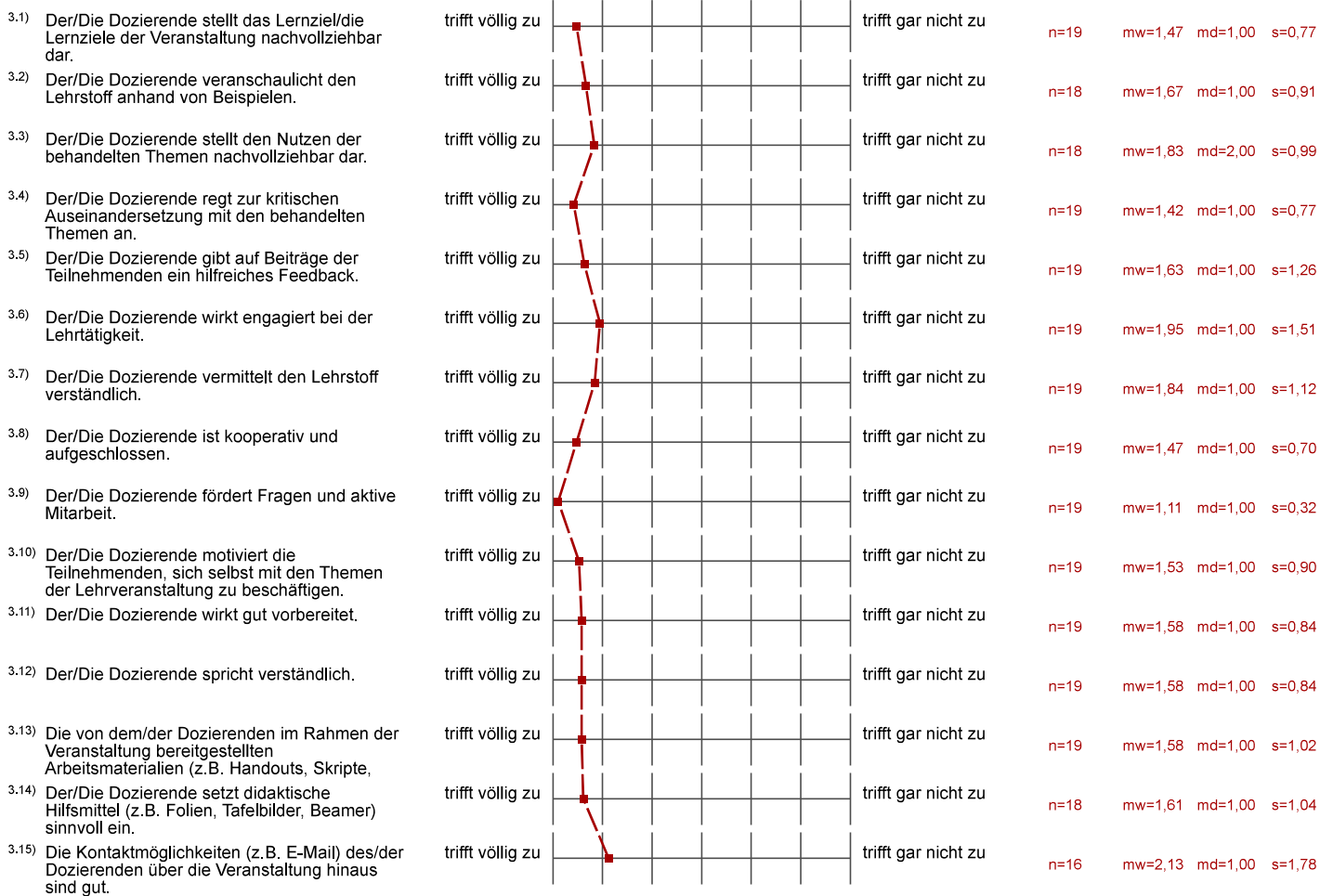
Teilbereich: FB 03 - Wirtschaftswissenschaften

Name der/des Lehrenden: Prof. Dr. Louis Velthuis

Titel der Lehrveranstaltung: Wertorientierte Unternehmensführung und Working Capital Management
(Name der Umfrage)

Verwendete Werte in der Profillinie: Mittelwert

3. Fragen zum/zur Dozierenden



4. Fragen zur Veranstaltung

