

# Prof. Dr. Louis Velthuis

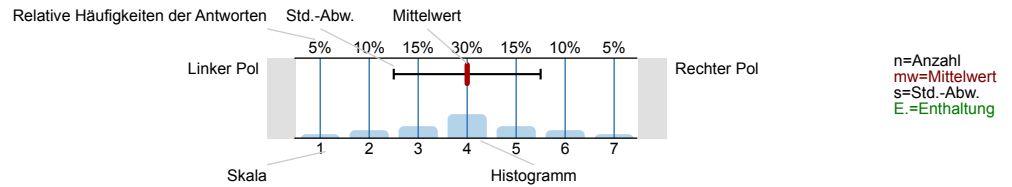
Internes Rechnungswesen (FB03\_WiWi\_WS1617\_37)  
 Erfasste Fragebögen/number of questionnaires analyzed = 319



## Auswertungsteil der geschlossenen Fragen

### Legende

Fragestext



### 2. Bewertung der Lehrveranstaltung

2.1)	1. Der inhaltliche Aufbau der Gesamtveranstaltung ist nachvollziehbar.	trifft völlig zu	30,2% 51,4% 12,9% 4,2% 1% 0,3% 0%	trifft gar nicht zu	n=311 mw=1,95 s=0,86
2.2)	2. Der inhaltliche Aufbau der einzelnen Veranstaltungen ist nachvollziehbar.	trifft völlig zu	27% 54,3% 14,1% 2,6% 1,6% 0,3% 0%	trifft gar nicht zu	n=311 mw=1,98 s=0,84
2.3)	3. Das Lernziel der Veranstaltung wurde mir klar.	trifft völlig zu	31% 48,1% 16,8% 1,6% 2,3% 0,3% 0%	trifft gar nicht zu	n=310 mw=1,97 s=0,89
2.4)	4. Der Stoff wird anhand von Beispielen veranschaulicht.	trifft völlig zu	35,6% 42% 17% 3,2% 1,6% 0,6% 0%	trifft gar nicht zu	n=312 mw=1,95 s=0,95
2.5)	5. Die Bedeutung/Der Nutzen der behandelten Themen wird vermittelt.	trifft völlig zu	25,9% 40,8% 24,9% 5,2% 2,3% 1% 0%	trifft gar nicht zu	n=309 mw=2,2 s=1,02
2.6)	6. Der/Die Dozent/in hat zur kritischen Auseinandersetzung mit den behandelten Themen angeregt.	trifft völlig zu	15,6% 27,5% 29,8% 11,6% 10,3% 4% 1,3%	trifft gar nicht zu	n=302 mw=2,91 s=1,41
2.7)	7. Der Lehrstoff wird verständlich vermittelt.	trifft völlig zu	20,8% 40,4% 26% 7,7% 1,9% 3,2% 0%	trifft gar nicht zu	n=312 mw=2,39 s=1,15
2.8)	8. Der/Die Dozent/in wirkt gut vorbereitet.	trifft völlig zu	42,3% 37,5% 13,4% 3,9% 2,3% 0,3% 0,3%	trifft gar nicht zu	n=307 mw=1,89 s=1,02
2.9)	9. Der/Die Dozent/in spricht verständlich.	trifft völlig zu	31,3% 33,5% 20,3% 9,7% 3,2% 1,3% 0,6%	trifft gar nicht zu	n=310 mw=2,26 s=1,22

2.10)	10. Der/Die Dozent/in hat didaktische Hilfsmittel (z. B. Folien, Tafelbilder, Beamer) sinnvoll eingesetzt.		trifft gar nicht zu	n=293 mw=1,91 s=0,93 E.=12
2.11)	11. Es gab hilfreiche Arbeitsmaterialien (z.B. Handouts, Skripte, Literaturhinweise) zur Veranstaltung.		trifft gar nicht zu	n=302 mw=1,95 s=1,04 E.=4
2.12)	12. Der/Die Dozent/in wirkt engagiert bei der Lehrtätigkeit.		trifft gar nicht zu	n=313 mw=1,48 s=0,76
2.13)	13. Der/Die Dozent/in motiviert die Teilnehmer.		trifft gar nicht zu	n=312 mw=1,7 s=0,9
2.14)	14. Der/Die Dozent/in ist kooperativ und aufgeschlossen.		trifft gar nicht zu	n=310 mw=1,4 s=0,69
2.15)	15. Die Studierenden in der Veranstaltung haben im Vergleich zu anderen Veranstaltungen ein hohes Leistungsniveau.		trifft gar nicht zu	n=298 mw=3,12 s=1,12
2.16)	16. Mein Wissensstand ist nach der Veranstaltung wesentlich höher als vorher.		trifft gar nicht zu	n=311 mw=2,49 s=1,14
2.17)	17. Ich lerne Sinnvolles und Wichtiges.		trifft gar nicht zu	n=309 mw=2,32 s=1,07
2.18)	18. Es treten oft unnötige inhaltliche Überschneidungen mit anderen Veranstaltungen auf.		trifft gar nicht zu	n=304 mw=5,39 s=1,62
2.19)	19. Das Thema der Veranstaltung hat mich interessiert.		trifft gar nicht zu	n=311 mw=2,66 s=1,33
2.20)	20. Der/Die Dozent/in gibt auf Beiträge der Teilnehmer ein hilfreiches Feedback.		trifft gar nicht zu	n=310 mw=2,21 s=1,02
2.21)	21. Die Betreuung über die Veranstaltung hinaus ist gut.		trifft gar nicht zu	n=279 mw=2,33 s=1,11
2.22)	22. Ich bereite die Veranstaltung regelmäßig vor oder nach.		trifft gar nicht zu	n=305 mw=3,55 s=1,68

2.23)	23. Mein Arbeitsaufwand ist verglichen mit anderen Veranstaltungen hoch.		n=305 mw=3,72 s=1,53
2.24)	24. Der/Die Dozent/in fördert Fragen und aktive Mitarbeit.		n=311 mw=2,29 s=1,16
2.25)	25. Diskussionen werden gut geleitet (Anregung von Beiträgen, Eingehen auf Beiträge, Zeiteinteilung, Bremsen von Vielrednern).		n=177 mw=2,34 s=1,08 E.=130
2.26)	26. Die Veranstaltung fördert mein Interesse am Studium.		n=309 mw=2,65 s=1,26
2.27)	27. Die Veranstaltung motiviert dazu, sich selbst mit den Inhalten zu beschäftigen.		n=308 mw=2,89 s=1,35
2.28)	28. Unruhe, Reden oder Störungen durch Teilnehmer beeinträchtigen die Veranstaltung.		n=297 mw=5,11 s=1,77
2.29)	29. Die Rahmenbedingungen (z.B. Raumgröße, Ausstattung) der Veranstaltung sind angemessen.		n=308 mw=1,47 s=0,77

### 3. Leistungsstand

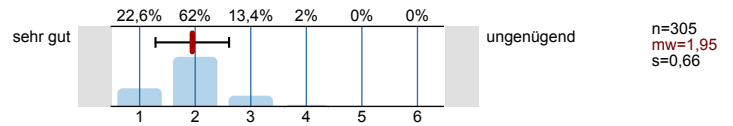
3.1)	30. Wie schätzen Sie Ihren persönlichen Leistungsstand im Rahmen der Veranstaltung ein?		n=306 mw=2,86 s=0,99
------	---	--	----------------------------

### 4. Resümee (4= genau richtig)

4.1)	31. Die Menge des Lehrstoffes war...		n=312 mw=4,46 s=0,72
4.2)	32. Das Tempo der Veranstaltung war...		n=310 mw=3,82 s=0,89
4.3)	33. Die Anforderungen waren...		n=313 mw=4,2 s=0,65
4.4)	34. Um der Veranstaltung folgen zu können, war mein Vorwissen...		n=311 mw=3,68 s=0,78

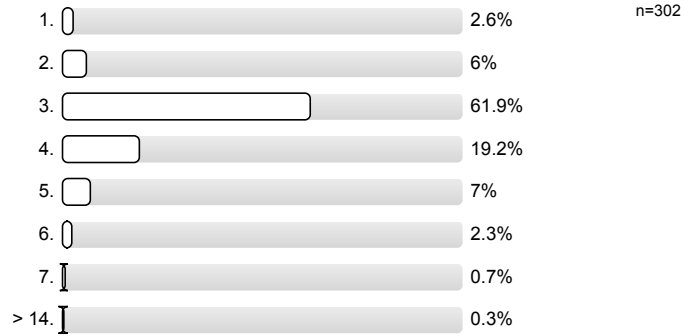
5. Gesamtnote

5.1) 35. Wenn man alles in einer Note zusammenfassen könnte, würde ich der Veranstaltung folgende Note geben:



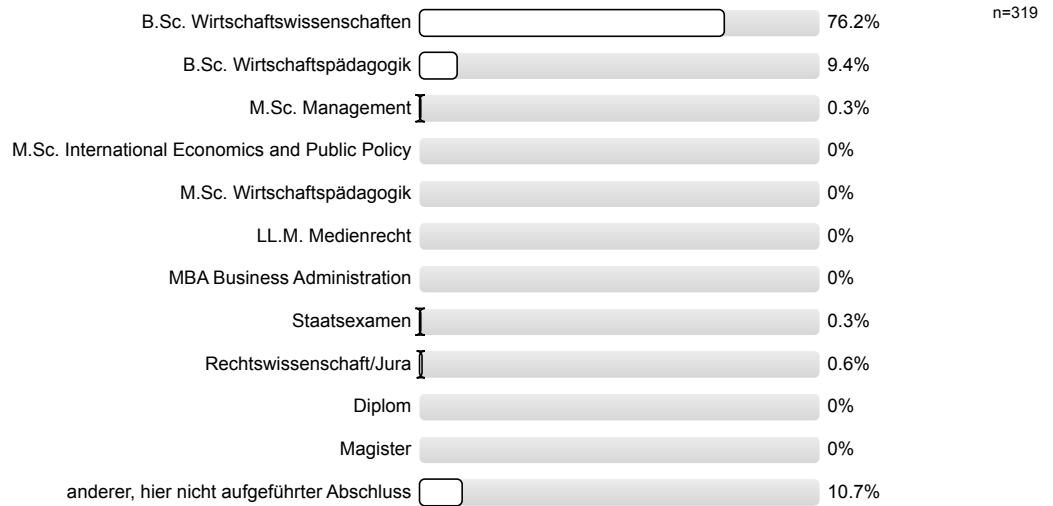
9. Fachsemester

9.1) 39. Ich studiere im...



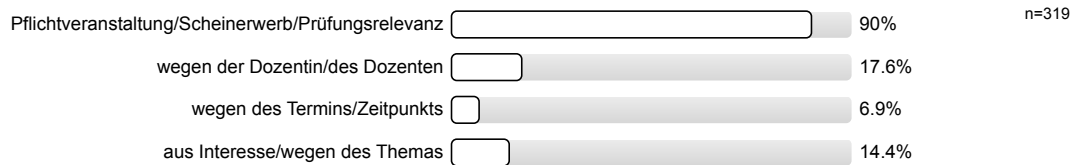
10. Studiengänge

10.1) 40. Für welchen der folgenden Studiengänge sind Sie eingeschrieben? (Mehrfachnennung möglich)



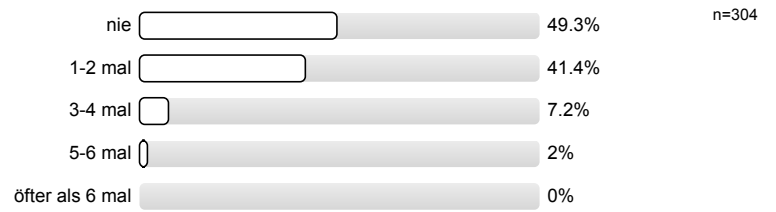
13. Besuchsgrund

13.1) 42. Grund für den Besuch dieser Veranstaltung: (Mehrfachnennung möglich)



14. Fehlzeiten

<sup>14.1)</sup> 43. Ich habe in der Veranstaltung gefehlt:

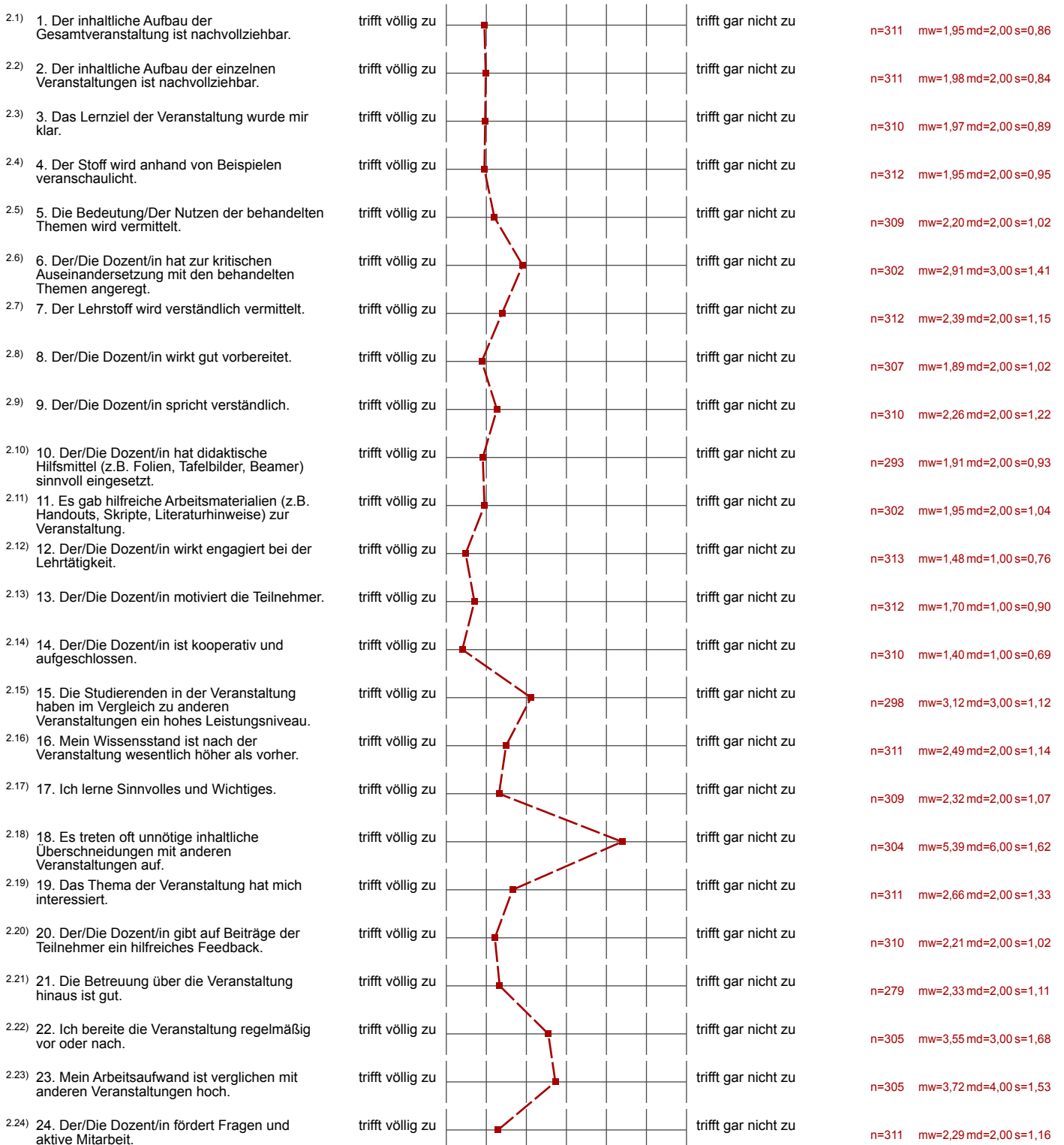


# Profillinie

Teilbereich: FB 03 - Wirtschaftswissenschaften  
 Name der/des Lehrenden: Prof. Dr. Louis Velthuis  
 Titel der Lehrveranstaltung: Internes Rechnungswesen (FB03\_WiWi\_WS1617\_37)  
 (Name der Umfrage)

Verwendete Werte in der Profillinie: Mittelwert

## 2. Bewertung der Lehrveranstaltung



2.25)	25. Diskussionen werden gut geleitet (Anregung von Beiträgen, Eingehen auf Beiträge, Zeiteinteilung, Bremsen von	trifft völlig zu		trifft gar nicht zu	n=177 mw=2,34 md=2,00 s=1,08
2.26)	26. Die Veranstaltung fördert mein Interesse am Studium.	trifft völlig zu		trifft gar nicht zu	n=309 mw=2,65 md=2,00 s=1,26
2.27)	27. Die Veranstaltung motiviert dazu, sich selbst mit den Inhalten zu beschäftigen.	trifft völlig zu		trifft gar nicht zu	n=308 mw=2,89 md=3,00 s=1,35
2.28)	28. Unruhe, Reden oder Störungen durch Teilnehmer beeinträchtigen die Veranstaltung.	trifft völlig zu		trifft gar nicht zu	n=297 mw=5,11 md=6,00 s=1,77
2.29)	29. Die Rahmenbedingungen (z.B. Raumgröße, Ausstattung) der Veranstaltung sind angemessen.	trifft völlig zu		trifft gar nicht zu	n=308 mw=1,47 md=1,00 s=0,77

### 3. Leistungsstand

3.1)	30. Wie schätzen Sie Ihren persönlichen Leistungsstand im Rahmen der Veranstaltung ein?	sehr gut		sehr schlecht	n=306 mw=2,86 md=3,00 s=0,99
------	---	----------	--	---------------	------------------------------

### 4. Resümee (4= genau richtig)

4.1)	31. Die Menge des Lehrstoffes war...	viel zu gering		viel zu umfangreich	n=312 mw=4,46 md=4,00 s=0,72
4.2)	32. Das Tempo der Veranstaltung war...	viel zu schnell		viel zu langsam	n=310 mw=3,82 md=4,00 s=0,89
4.3)	33. Die Anforderungen waren...	viel zu gering		viel zu hoch	n=313 mw=4,20 md=4,00 s=0,65
4.4)	34. Um der Veranstaltung folgen zu können, war mein Vorwissen...	viel zu gering		viel zu umfangreich (Besuch)	n=311 mw=3,68 md=4,00 s=0,78

### 5. Gesamtnote

5.1)	35. Wenn man alles in einer Note zusammenfassen könnte, würde ich der Veranstaltung folgende Note geben:	sehr gut		ungenügend	n=305 mw=1,95 md=2,00 s=0,66
------	--	----------	--	------------	------------------------------