

# Prof. Dr. Louis Velthuis

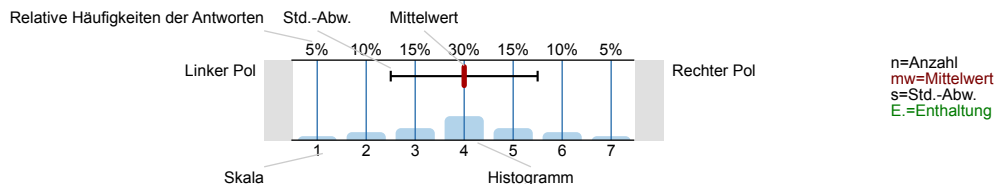
Bachelor-Seminar (FB03\_WiWi\_WS1617\_36)  
 Erfasste Fragebögen/number of questionnaires analyzed = 17



## Auswertungsteil der geschlossenen Fragen

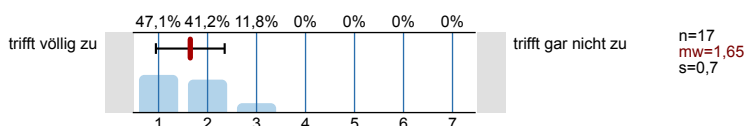
### Legende

Fragestext

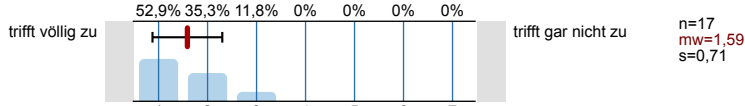


### 2. Bewertung der Lehrveranstaltung

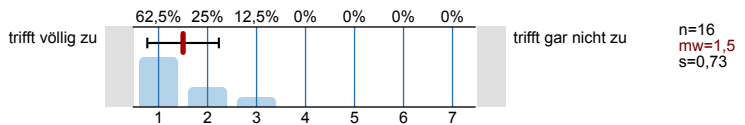
2.1) 1. Der inhaltliche Aufbau der Gesamtveranstaltung ist nachvollziehbar.



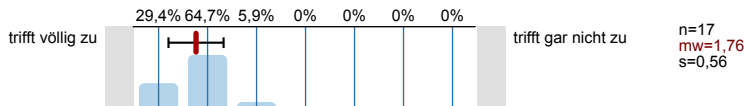
2.2) 2. Der inhaltliche Aufbau der einzelnen Veranstaltungen ist nachvollziehbar.



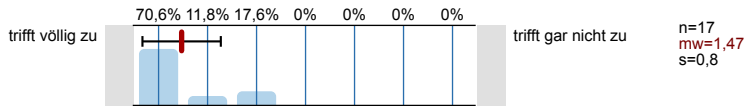
2.3) 3. Das Lernziel der Veranstaltung wurde mir klar.



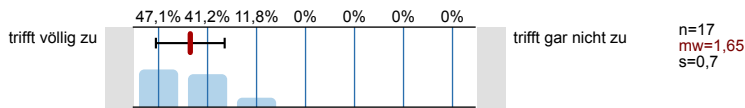
2.4) 5. Die Bedeutung/Der Nutzen der behandelten Themen wird vermittelt.



2.5) 6. Der/Die Dozent/in hat zur kritischen Auseinandersetzung mit den behandelten Themen angeregt.



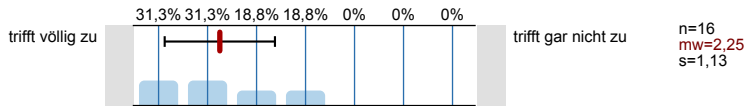
2.6) 7. Der Lehrstoff wird verständlich vermittelt.



2.7) 8. Der/Die Dozent/in wirkt gut vorbereitet.



2.8) 4. Der Stoff wird anhand von Beispielen veranschaulicht.



2.9) 9. Der/Die Dozent/in spricht verständlich.



2.10)	10. Der/Die Dozent/in hat didaktische Hilfsmittel (z. B. Folien, Tafelbilder, Beamer) sinnvoll eingesetzt.		trifft völlig zu	trifft gar nicht zu	n=17 mw=1,29 s=0,59
2.11)	11. Es gab hilfreiche Arbeitsmaterialien (z.B. Handouts, Skripte, Literaturhinweise) zur Veranstaltung.		trifft völlig zu	trifft gar nicht zu	n=16 mw=1,44 s=0,63 E.=1
2.12)	12. Der/Die Dozent/in wirkt engagiert bei der Lehrtätigkeit.		trifft völlig zu	trifft gar nicht zu	n=17 mw=1,29 s=0,47
2.13)	13. Der/Die Dozent/in motiviert die Teilnehmer.		trifft völlig zu	trifft gar nicht zu	n=16 mw=1,5 s=0,52
2.14)	14. Der/Die Dozent/in ist kooperativ und aufgeschlossen.		trifft völlig zu	trifft gar nicht zu	n=17 mw=1,41 s=0,71
2.15)	15. Die Studierenden in der Veranstaltung haben im Vergleich zu anderen Veranstaltungen ein hohes Leistungsniveau.		trifft völlig zu	trifft gar nicht zu	n=17 mw=2,35 s=1,11
2.16)	16. Mein Wissensstand ist nach der Veranstaltung wesentlich höher als vorher.		trifft völlig zu	trifft gar nicht zu	n=17 mw=1,76 s=0,9
2.17)	17. Ich lerne Sinnvolles und Wichtiges.		trifft völlig zu	trifft gar nicht zu	n=17 mw=1,82 s=0,73
2.18)	18. Es treten oft unnötige inhaltliche Überschneidungen mit anderen Veranstaltungen auf.		trifft völlig zu	trifft gar nicht zu	n=17 mw=4,71 s=1,96
2.19)	19. Das Thema der Veranstaltung hat mich interessiert.		trifft völlig zu	trifft gar nicht zu	n=17 mw=2 s=1,06
2.20)	20. Der/Die Dozent/in gibt auf Beiträge der Teilnehmer ein hilfreiches Feedback.		trifft völlig zu	trifft gar nicht zu	n=17 mw=1,53 s=0,87
2.21)	21. Die Betreuung über die Veranstaltung hinaus ist gut.		trifft völlig zu	trifft gar nicht zu	n=17 mw=2,24 s=1,35
2.22)	22. Ich bereite die Veranstaltung regelmäßig vor oder nach.		trifft völlig zu	trifft gar nicht zu	n=17 mw=2,18 s=1,13

2.23)	23. Mein Arbeitsaufwand ist verglichen mit anderen Veranstaltungen hoch.	<p>23,5% 41,2% 11,8% 5,9% 11,8% 5,9% 0%</p>	trifft völlig zu	trifft gar nicht zu	n=17 mw=2,59 s=1,54
2.24)	24. Die fachlich-inhaltliche Qualität der Referate ist hoch.	<p>29,4% 52,9% 17,6% 0% 0% 0% 0%</p>	trifft völlig zu	trifft gar nicht zu	n=17 mw=1,88 s=0,7
2.25)	25. Die Vortragsweise und Darbietung der Referate ist ansprechend/gut.	<p>29,4% 64,7% 5,9% 0% 0% 0% 0%</p>	trifft völlig zu	trifft gar nicht zu	n=17 mw=1,76 s=0,56
2.26)	26. Ich lerne viel durch die Referate anderer Teilnehmer.	<p>23,5% 41,2% 29,4% 5,9% 0% 0% 0%</p>	trifft völlig zu	trifft gar nicht zu	n=17 mw=2,18 s=0,88
2.27)	27. Der/Die Dozent/in fördert Fragen und aktive Mitarbeit.	<p>64,7% 29,4% 5,9% 0% 0% 0% 0%</p>	trifft völlig zu	trifft gar nicht zu	n=17 mw=1,41 s=0,62
2.28)	28. Diskussionen werden gut geleitet (Anregung von Beiträgen, Eingehen auf Beiträge, Zeiteinteilung, Bremsen von Vielrednern).	<p>46,7% 40% 13,3% 0% 0% 0% 0%</p>	trifft völlig zu	trifft gar nicht zu	n=15 mw=1,67 s=0,72 E=1
2.29)	29. Die Veranstaltung fördert mein Interesse am Studium.	<p>23,5% 64,7% 0% 11,8% 0% 0% 0%</p>	trifft völlig zu	trifft gar nicht zu	n=17 mw=2 s=0,87
2.30)	30. Die Veranstaltung motiviert dazu, sich selbst mit den Inhalten zu beschäftigen.	<p>37,5% 31,3% 31,3% 0% 0% 0% 0%</p>	trifft völlig zu	trifft gar nicht zu	n=16 mw=1,94 s=0,85
2.31)	31. Unruhe, Reden oder Störungen durch Teilnehmer beeinträchtigen die Veranstaltung.	<p>11,8% 11,8% 0% 5,9% 0% 5,9% 64,7%</p>	trifft völlig zu	trifft gar nicht zu	n=17 mw=5,47 s=2,4
2.32)	32. Die Rahmenbedingungen (z.B. Raumgröße, Ausstattung) der Veranstaltung sind angemessen.	<p>52,9% 5,9% 23,5% 17,6% 0% 0% 0%</p>	trifft völlig zu	trifft gar nicht zu	n=17 mw=2,06 s=1,25

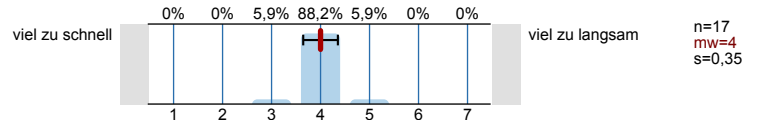
### 3. Leistungsstand

3.1)	33. Wie schätzen Sie ihren persönlichen Leistungsstand im Rahmen der Veranstaltung ein?	<p>13,3% 46,7% 33,3% 6,7% 0% 0% 0%</p>	sehr gut	sehr schlecht	n=15 mw=2,33 s=0,82
------	---	--	----------	---------------	---------------------------

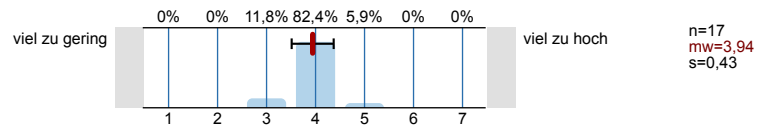
### 4. Resümee

4.1)	34. Die Menge des Lehrstoffes war...	<p>0% 0% 5,9% 94,1% 0% 0% 0%</p>	viel zu gering	viel zu umfangreich	n=17 mw=3,94 s=0,24
------	--------------------------------------	----------------------------------	----------------	---------------------	---------------------------

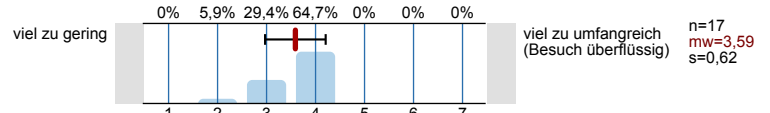
4.2) 35. Das Tempo der Veranstaltung war...



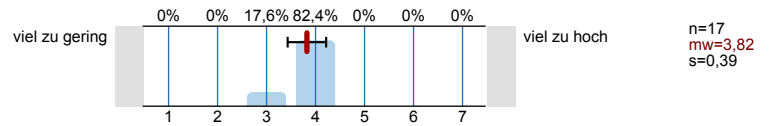
4.3) 36. Die Anforderungen waren...



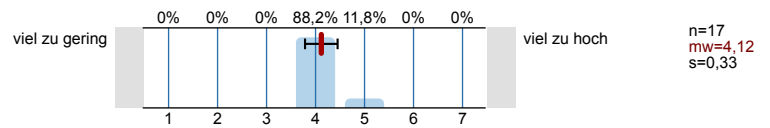
4.4) 37. Um der Veranstaltung folgen zu können, war mein Vorwissen...



4.5) 38. Der Anteil an Diskussionen an der Gesamtveranstaltung war...

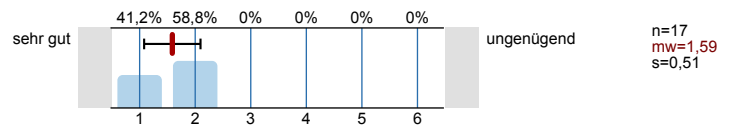


4.6) 39. Der Anteil an Referaten an der Gesamtveranstaltung war...



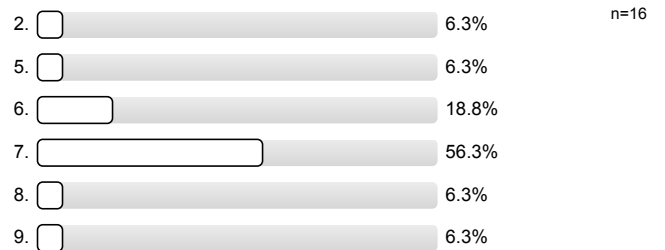
### 5. Gesamtnote

5.1) 40. Wenn man alles in einer Note zusammenfassen könnte, würde ich der Veranstaltung folgende Note geben:



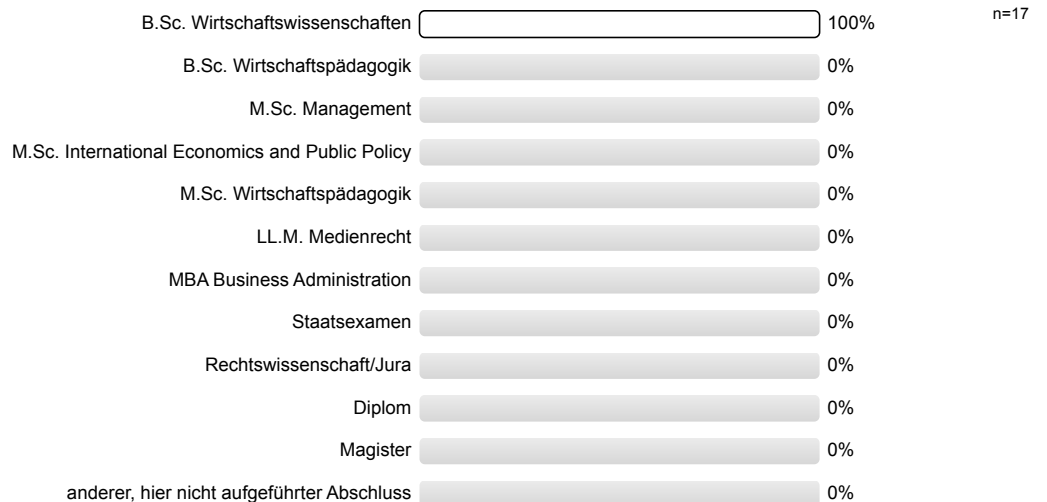
### 9. Fachsemester

9.1) 44. Ich studiere in folgendem Fachsemester:



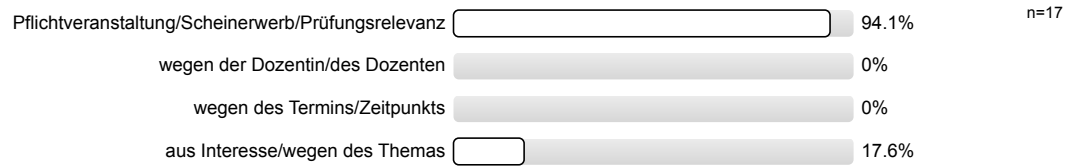
### 10. Studiengänge

10.1) 45. Für welchen der folgenden Studiengänge sind Sie eingeschrieben? (Mehrfachnennungen möglich)



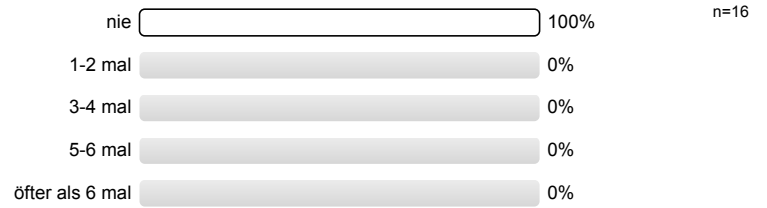
## 13. Besuchsgrund

<sup>13.1)</sup> 47. Grund für den Besuch dieser Veranstaltung: (Mehrfachnennung möglich)



## 14. Fehlzeiten

<sup>14.1)</sup> 48. Ich habe in der Veranstaltung gefehlt:

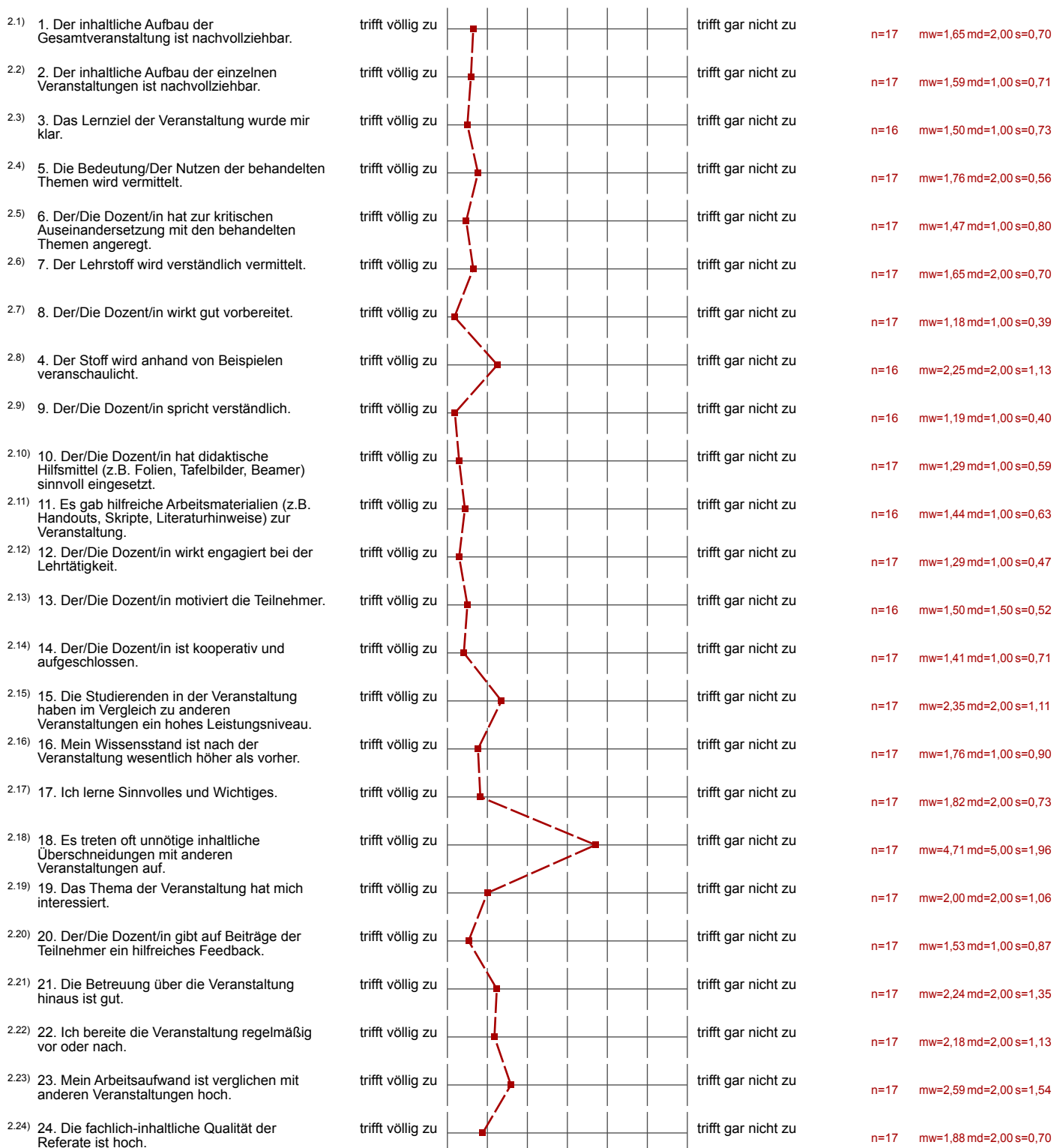








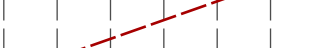

# Profillinie

Teilbereich: FB 03 - Wirtschaftswissenschaften  
 Name der/des Lehrenden: Prof. Dr. Louis Velthuis  
 Titel der Lehrveranstaltung: Bachelor-Seminar (FB03\_WiWi\_WS1617\_36)  
 (Name der Umfrage)

Verwendete Werte in der Profillinie: Mittelwert

## 2. Bewertung der Lehrveranstaltung









2.25)	25. Die Vortragsweise und Darbietung der Referate ist ansprechend/gut.	trifft völlig zu		trifft gar nicht zu	n=17	mw=1,76	md=2,00	s=0,56
2.26)	26. Ich lerne viel durch die Referate anderer Teilnehmer.	trifft völlig zu		trifft gar nicht zu	n=17	mw=2,18	md=2,00	s=0,88
2.27)	27. Der/Die Dozent/in fördert Fragen und aktive Mitarbeit.	trifft völlig zu		trifft gar nicht zu	n=17	mw=1,41	md=1,00	s=0,62
2.28)	28. Diskussionen werden gut geleitet (Anregung von Beiträgen, Eingehen auf Beiträge, Zeiteinteilung, Bremsen von	trifft völlig zu		trifft gar nicht zu	n=15	mw=1,67	md=2,00	s=0,72
2.29)	29. Die Veranstaltung fördert mein Interesse am Studium.	trifft völlig zu		trifft gar nicht zu	n=17	mw=2,00	md=2,00	s=0,87
2.30)	30. Die Veranstaltung motiviert dazu, sich selbst mit den Inhalten zu beschäftigen.	trifft völlig zu		trifft gar nicht zu	n=16	mw=1,94	md=2,00	s=0,85
2.31)	31. Unruhe, Reden oder Störungen durch Teilnehmer beeinträchtigen die Veranstaltung.	trifft völlig zu		trifft gar nicht zu	n=17	mw=5,47	md=7,00	s=2,40
2.32)	32. Die Rahmenbedingungen (z.B. Raumgröße, Ausstattung) der Veranstaltung sind angemessen.	trifft völlig zu		trifft gar nicht zu	n=17	mw=2,06	md=1,00	s=1,25

### 3. Leistungsstand

3.1)	33. Wie schätzen Sie ihren persönlichen Leistungsstand im Rahmen der Veranstaltung ein?	sehr gut		sehr schlecht	n=15	mw=2,33	md=2,00	s=0,82
------	---	----------	---	---------------	------	---------	---------	--------

### 4. Resümee

4.1)	34. Die Menge des Lehrstoffes war...	viel zu gering		viel zu umfangreich	n=17	mw=3,94	md=4,00	s=0,24
4.2)	35. Das Tempo der Veranstaltung war...	viel zu schnell		viel zu langsam	n=17	mw=4,00	md=4,00	s=0,35
4.3)	36. Die Anforderungen waren...	viel zu gering		viel zu hoch	n=17	mw=3,94	md=4,00	s=0,43
4.4)	37. Um der Veranstaltung folgen zu können, war mein Vorwissen...	viel zu gering		viel zu umfangreich (Besuch	n=17	mw=3,59	md=4,00	s=0,62
4.5)	38. Der Anteil an Diskussionen an der Gesamtveranstaltung war...	viel zu gering		viel zu hoch	n=17	mw=3,82	md=4,00	s=0,39
4.6)	39. Der Anteil an Referaten an der Gesamtveranstaltung war...	viel zu gering		viel zu hoch	n=17	mw=4,12	md=4,00	s=0,33

### 5. Gesamtnote

5.1)	40. Wenn man alles in einer Note zusammenfassen könnte, würde ich der Veranstaltung folgende Note geben:	sehr gut		ungenügend	n=17	mw=1,59	md=2,00	s=0,51
------	--	----------	---	------------	------	---------	---------	--------