

# Dr. Angela Velthuis

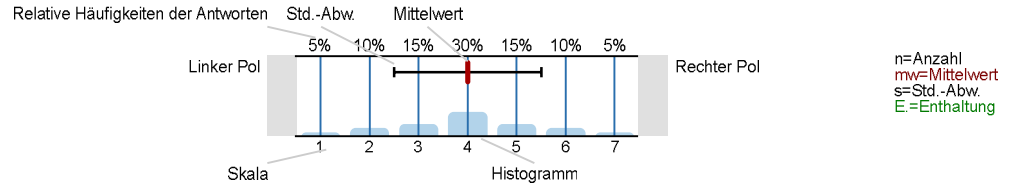
Projektmanagement und Projektcontrolling (FB03\_Wiwi\_SoSe17\_30)  
 Erfasste Fragebögen/number of questionnaires analyzed = 23



## Auswertungsteil der geschlossenen Fragen

### Legende

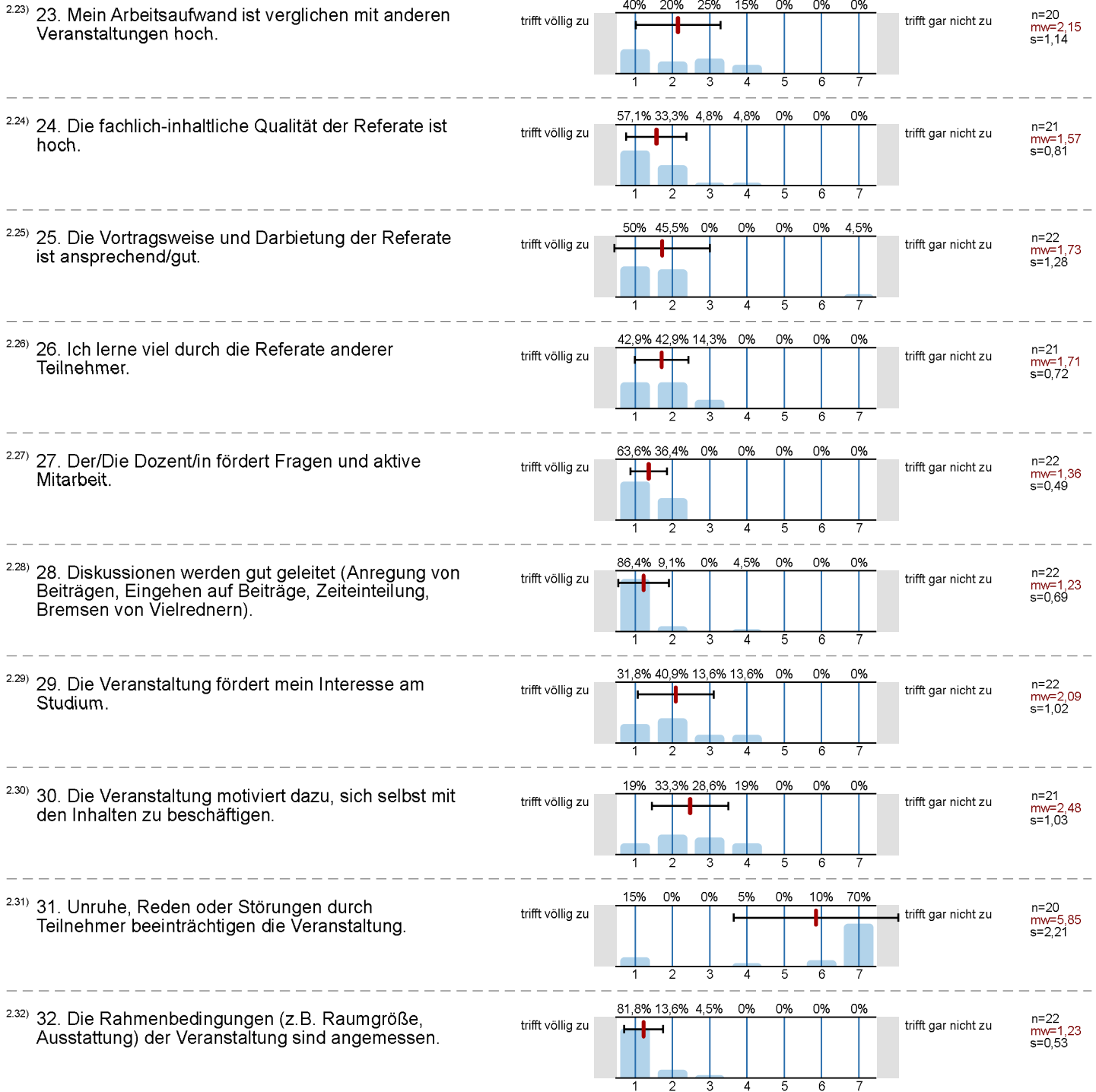
Fragestext



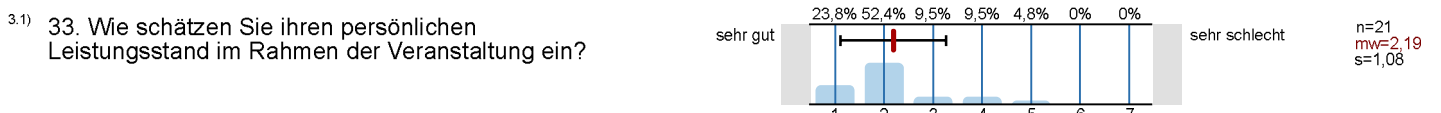
### 2. Bewertung der Lehrveranstaltung

Fragestext	trifft völlig zu	1	2	3	4	5	6	7	trifft gar nicht zu	n	mw	s
2.1) 1. Der inhaltliche Aufbau der Gesamtveranstaltung ist nachvollziehbar.	73,9%	26,1%	0%	0%	0%	0%	0%	0%	trifft gar nicht zu	23	1,26	0,45
2.2) 2. Der inhaltliche Aufbau der einzelnen Veranstaltungen ist nachvollziehbar.	73,9%	26,1%	0%	0%	0%	0%	0%	0%	trifft gar nicht zu	23	1,26	0,45
2.3) 3. Das Lernziel der Veranstaltung wurde mir klar.	72,7%	22,7%	4,5%	0%	0%	0%	0%	0%	trifft gar nicht zu	22	1,32	0,57
2.4) 5. Die Bedeutung/Der Nutzen der behandelten Themen wird vermittelt.	60,9%	30,4%	8,7%	0%	0%	0%	0%	0%	trifft gar nicht zu	23	1,48	0,67
2.5) 6. Der/Die Dozent/in hat zur kritischen Auseinandersetzung mit den behandelten Themen angeregt.	82,6%	13%	4,3%	0%	0%	0%	0%	0%	trifft gar nicht zu	23	1,22	0,52
2.6) 7. Der Lehrstoff wird verständlich vermittelt.	73,9%	21,7%	4,3%	0%	0%	0%	0%	0%	trifft gar nicht zu	23	1,3	0,56
2.7) 8. Der/Die Dozent/in wirkt gut vorbereitet.	90,9%	9,1%	0%	0%	0%	0%	0%	0%	trifft gar nicht zu	22	1,09	0,29
2.8) 4. Der Stoff wird anhand von Beispielen veranschaulicht.	87%	4,3%	8,7%	0%	0%	0%	0%	0%	trifft gar nicht zu	23	1,22	0,6
2.9) 9. Der/Die Dozent/in spricht verständlich.	91,3%	8,7%	0%	0%	0%	0%	0%	0%	trifft gar nicht zu	23	1,09	0,29

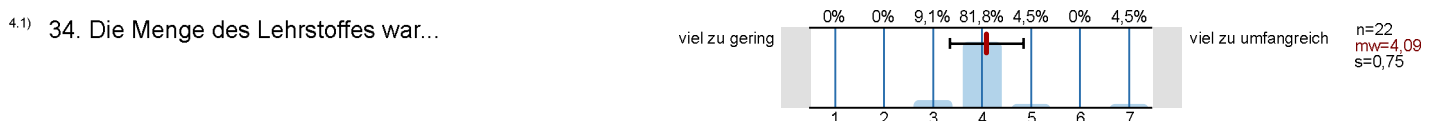
2.10)	10. Der/Die Dozent/in hat didaktische Hilfsmittel (z. B. Folien, Tafelbilder, Beamer) sinnvoll eingesetzt.	trifft völlig zu	88,9% 5,6% 5,6% 0% 0% 0% 0%	trifft gar nicht zu	n=18 mw=1,17 s=0,51 E=3
2.11)	11. Es gab hilfreiche Arbeitsmaterialien (z.B. Handouts, Skripte, Literaturhinweise) zur Veranstaltung.	trifft völlig zu	81,8% 13,6% 4,5% 0% 0% 0% 0%	trifft gar nicht zu	n=22 mw=1,23 s=0,53
2.12)	12. Der/Die Dozent/in wirkt engagiert bei der Lehrtätigkeit.	trifft völlig zu	86,4% 13,6% 0% 0% 0% 0% 0%	trifft gar nicht zu	n=22 mw=1,14 s=0,35
2.13)	13. Der/Die Dozent/in motiviert die Teilnehmer.	trifft völlig zu	73,9% 21,7% 4,3% 0% 0% 0% 0%	trifft gar nicht zu	n=23 mw=1,3 s=0,56
2.14)	14. Der/Die Dozent/in ist kooperativ und aufgeschlossen.	trifft völlig zu	87% 8,7% 4,3% 0% 0% 0% 0%	trifft gar nicht zu	n=23 mw=1,17 s=0,49
2.15)	15. Die Studierenden in der Veranstaltung haben im Vergleich zu anderen Veranstaltungen ein hohes Leistungsniveau.	trifft völlig zu	34,8% 26,1% 21,7% 8,7% 4,3% 0% 4,3%	trifft gar nicht zu	n=23 mw=2,39 s=1,53
2.16)	16. Mein Wissensstand ist nach der Veranstaltung wesentlich höher als vorher.	trifft völlig zu	56,5% 17,4% 26,1% 0% 0% 0% 0%	trifft gar nicht zu	n=23 mw=1,7 s=0,88
2.17)	17. Ich lerne Sinnvolles und Wichtiges.	trifft völlig zu	56,5% 13% 30,4% 0% 0% 0% 0%	trifft gar nicht zu	n=23 mw=1,74 s=0,92
2.18)	18. Es treten oft unnötige inhaltliche Überschneidungen mit anderen Veranstaltungen auf.	trifft völlig zu	4,8% 14,3% 9,5% 9,5% 9,5% 14,3% 38,1%	trifft gar nicht zu	n=21 mw=5 s=2,1
2.19)	19. Das Thema der Veranstaltung hat mich interessiert.	trifft völlig zu	54,5% 18,2% 18,2% 9,1% 0% 0% 0%	trifft gar nicht zu	n=22 mw=1,82 s=1,05
2.20)	20. Der/Die Dozent/in gibt auf Beiträge der Teilnehmer ein hilfreiches Feedback.	trifft völlig zu	86,4% 13,6% 0% 0% 0% 0% 0%	trifft gar nicht zu	n=22 mw=1,14 s=0,35
2.21)	21. Die Betreuung über die Veranstaltung hinaus ist gut.	trifft völlig zu	52,4% 23,8% 14,3% 9,5% 0% 0% 0%	trifft gar nicht zu	n=21 mw=1,81 s=1,03
2.22)	22. Ich bereite die Veranstaltung regelmäßig vor oder nach.	trifft völlig zu	38,9% 27,8% 11,1% 11,1% 0% 5,6% 5,6%	trifft gar nicht zu	n=18 mw=2,44 s=1,79



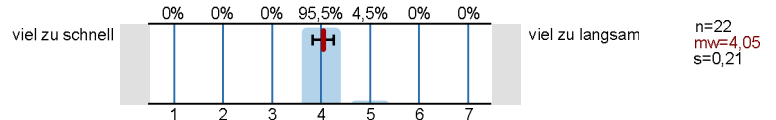
### 3. Leistungsstand



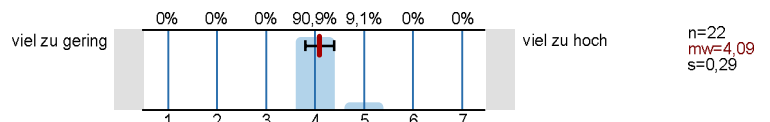
### 4. Resümee



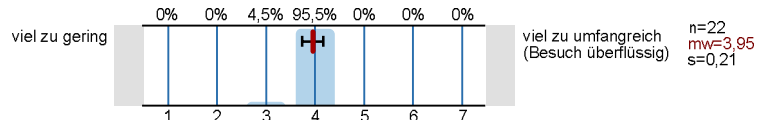
4.2) 35. Das Tempo der Veranstaltung war...



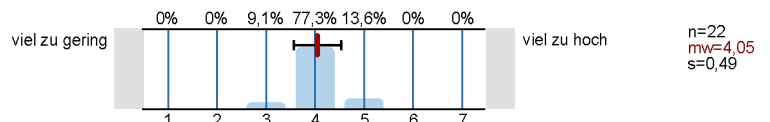
4.3) 36. Die Anforderungen waren...



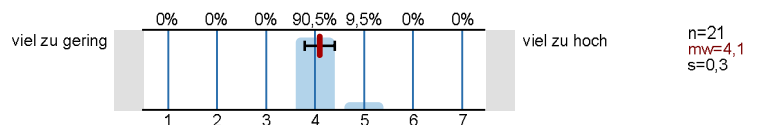
4.4) 37. Um der Veranstaltung folgen zu können, war mein Vorwissen...



4.5) 38. Der Anteil an Diskussionen an der Gesamtveranstaltung war...

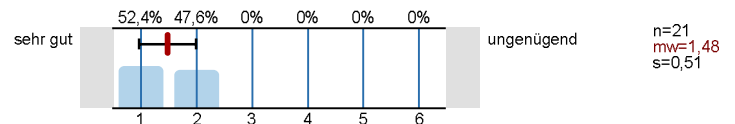


4.6) 39. Der Anteil an Referaten an der Gesamtveranstaltung war...



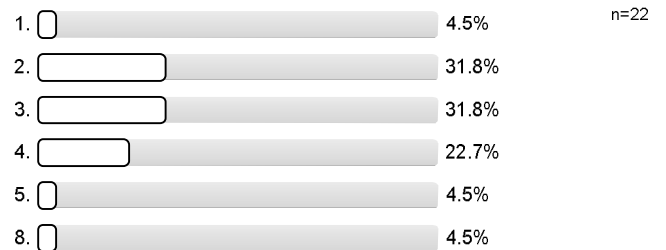
### 5. Gesamtnote

5.1) 40. Wenn man alles in einer Note zusammenfassen könnte, würde ich der Veranstaltung folgende Note geben:



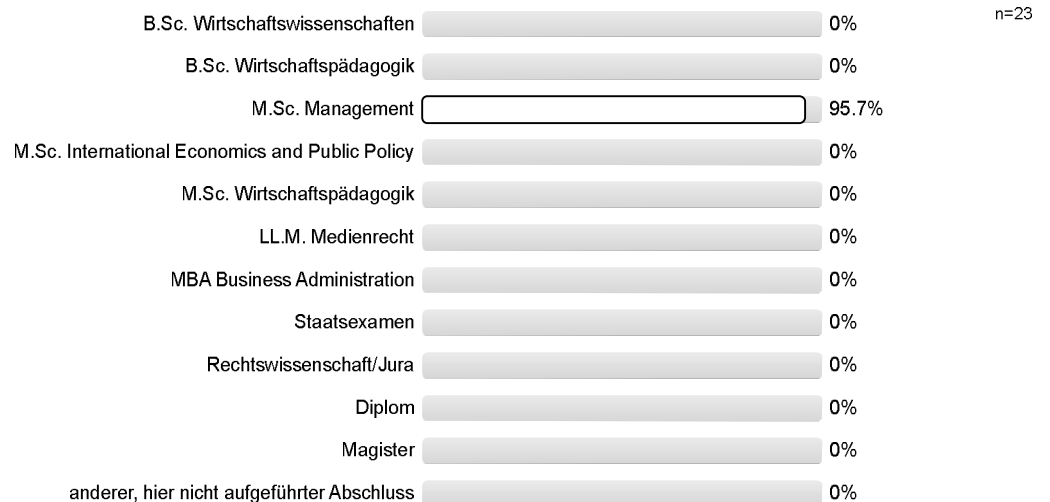
### 9. Fachsemester

9.1) 44. Ich studiere in folgendem Fachsemester:



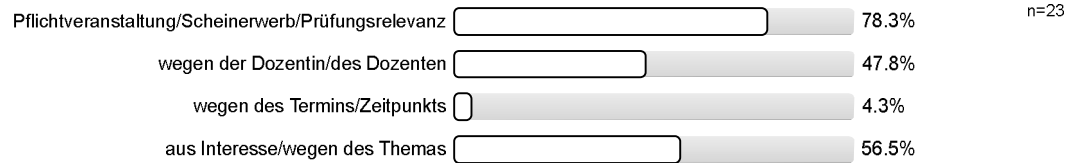
### 10. Studiengänge

10.1) 45. Für welchen der folgenden Studiengänge sind Sie eingeschrieben? (Mehrfachnennungen möglich)



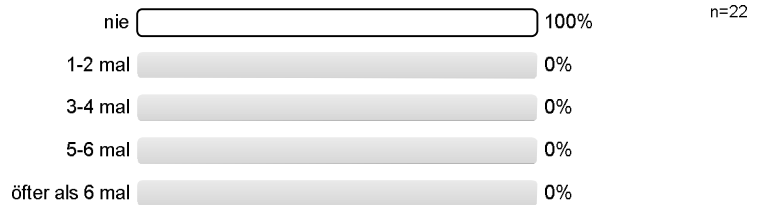
## 13. Besuchsgrund

<sup>13.1)</sup> 47. Grund für den Besuch dieser Veranstaltung: (Mehrfachnennung möglich)



## 14. Fehlzeiten

<sup>14.1)</sup> 48. Ich habe in der Veranstaltung gefehlt:

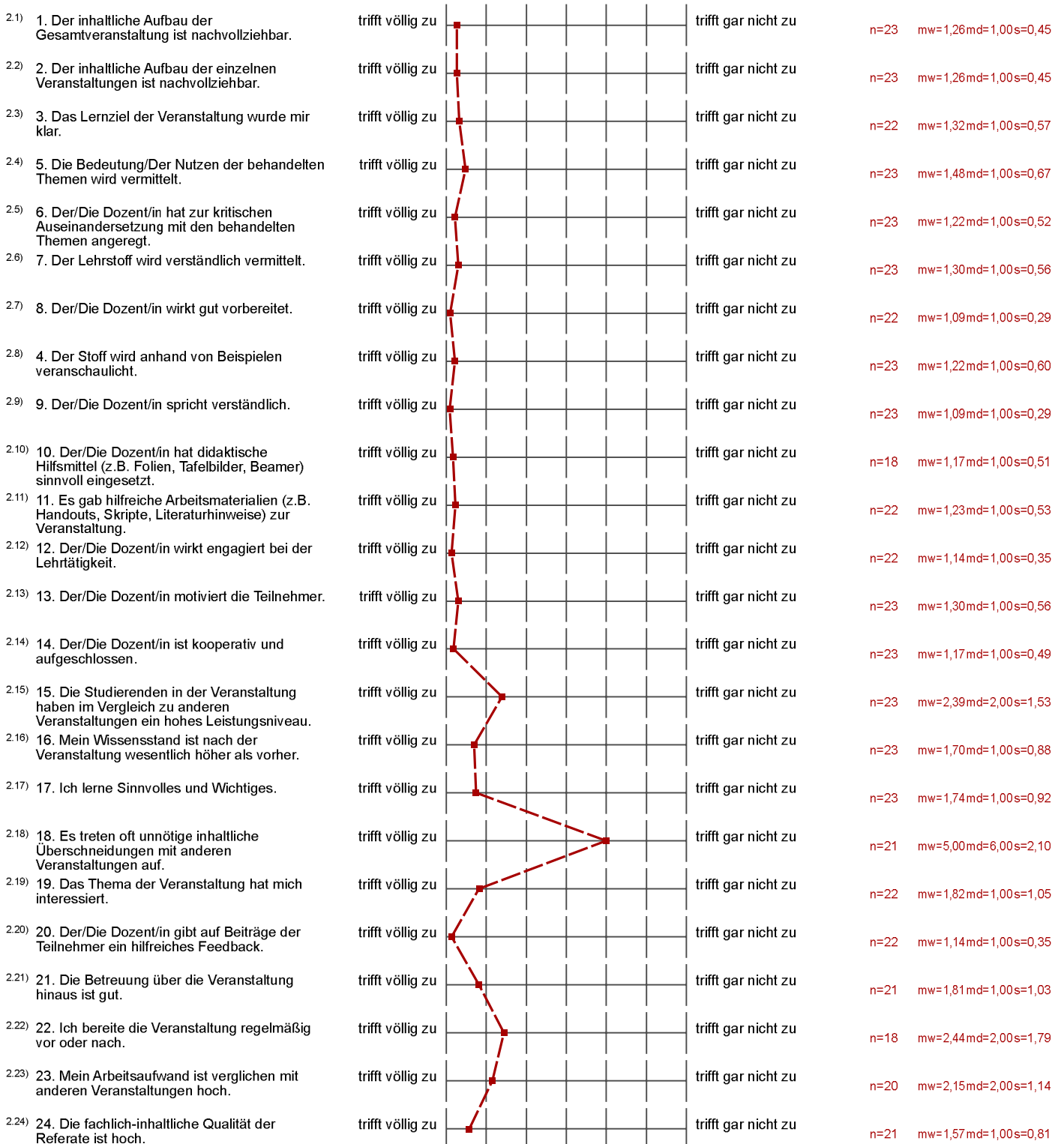


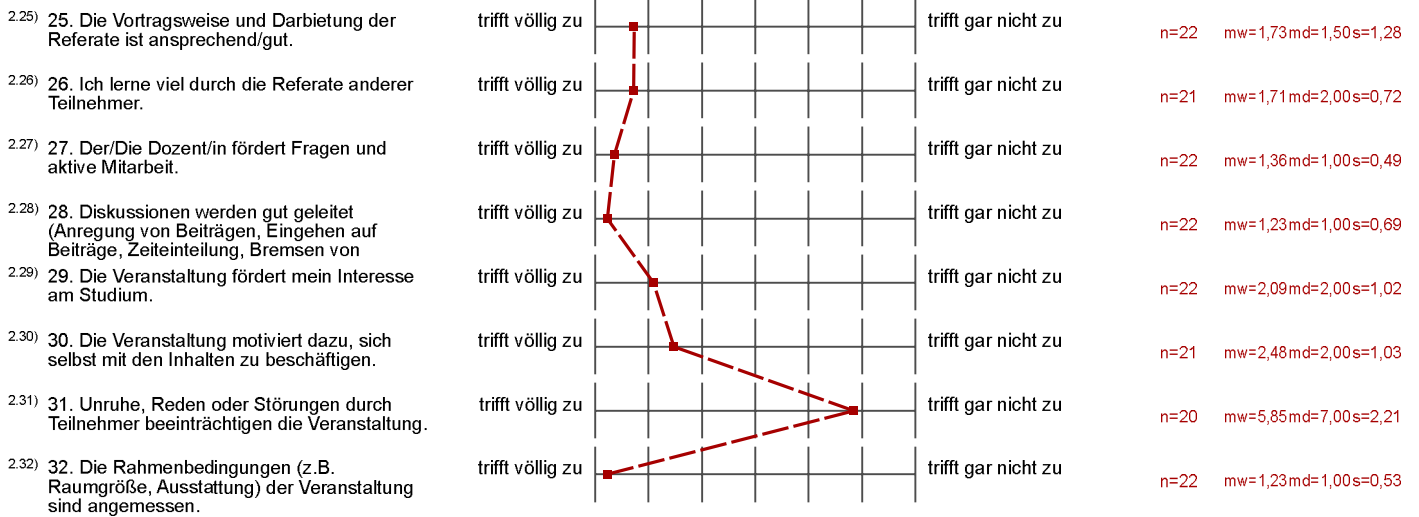
# Profillinie

Teilbereich: FB 03 - Wirtschaftswissenschaften  
 Name der/des Lehrenden: Dr. Angela Velthuis  
 Titel der Lehrveranstaltung: Projektmanagement und Projektcontrolling  
 (Name der Umfrage)

Verwendete Werte in der Profillinie: Mittelwert

## 2. Bewertung der Lehrveranstaltung

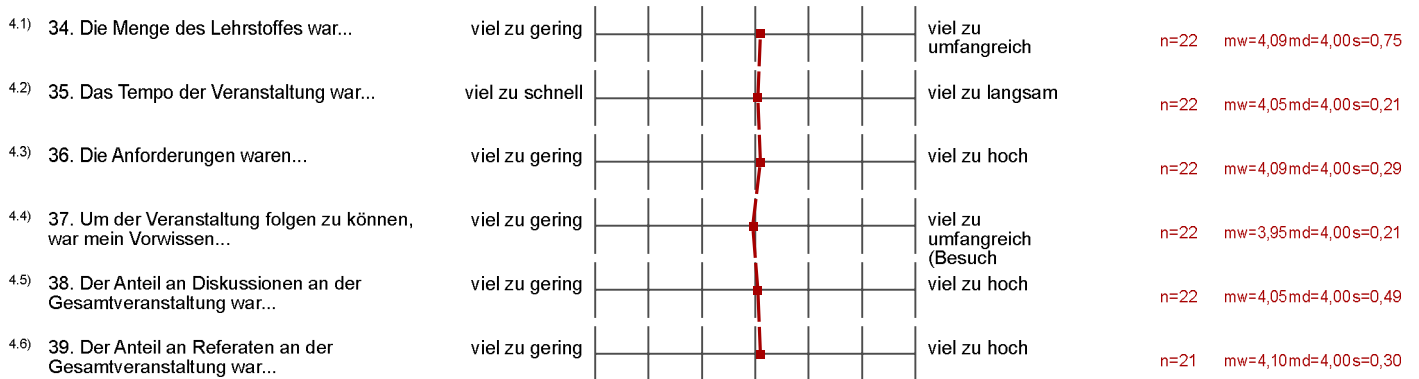




### 3. Leistungsstand



### 4. Resümee



### 5. Gesamtnote

